



# 高生分解性真球状セルロースパウダー

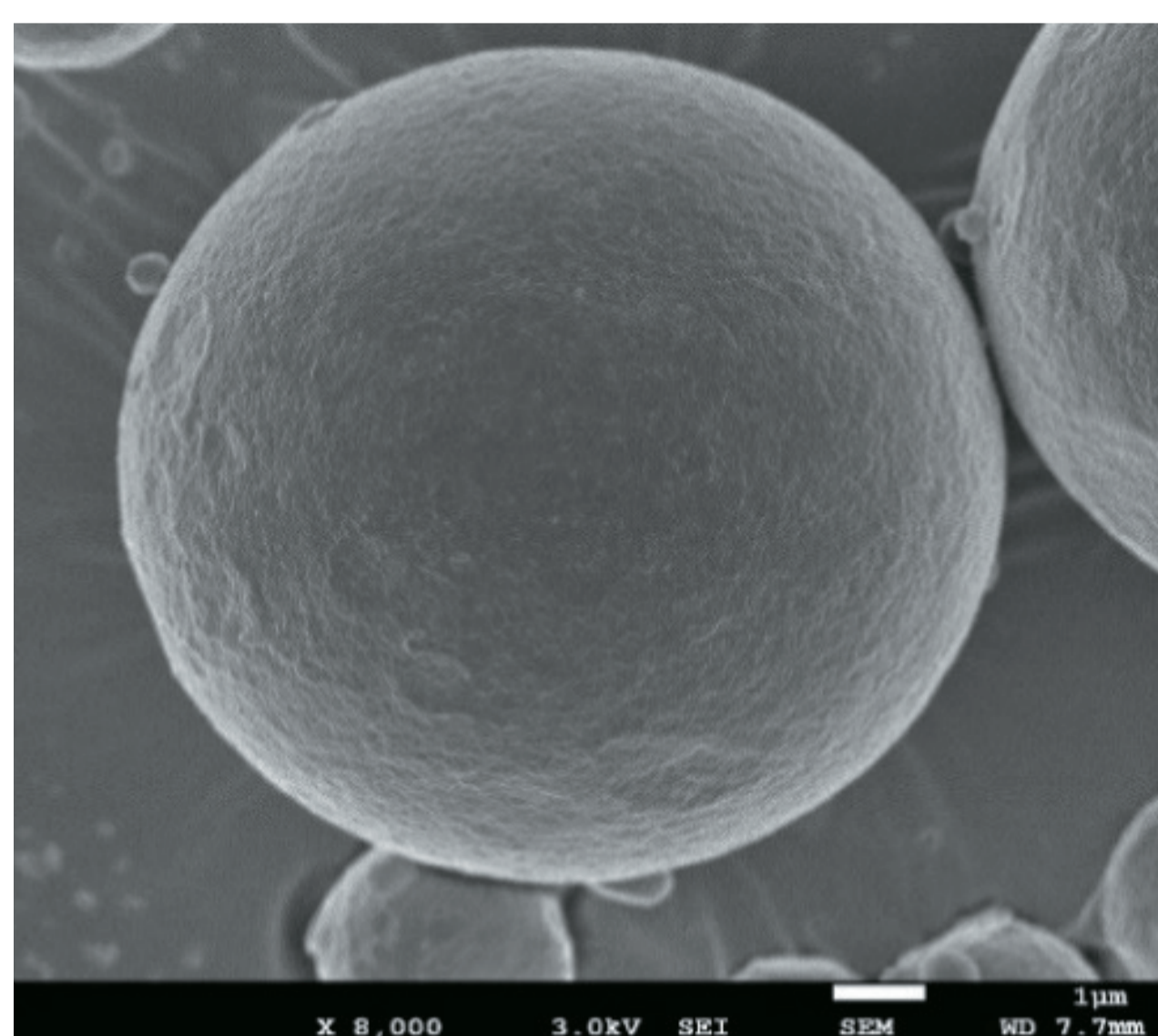
Spherical Cellulose Powder with High Biodegradability

# RUBLALEAF® KCX-5000

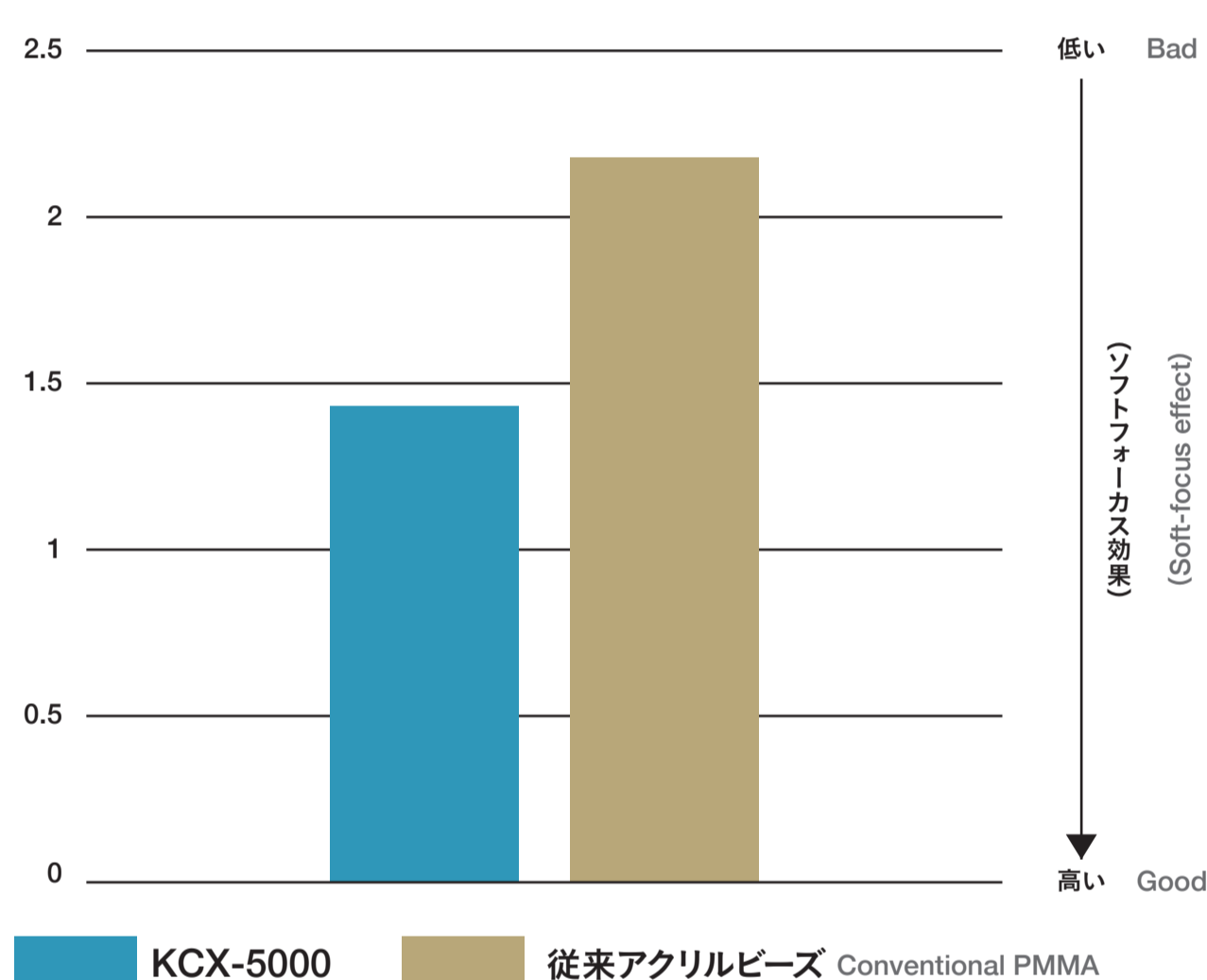
## 特徴 Characteristics

- **マイクロプラスチックビーズ代替として使用可能な100%天然素材系パウダー**  
100% natural derived powder that can be used as alternative to microplastic beads.
- **無機粒子にはない「しっとり感」と真球・平滑な形状による「高感触」をダブルで実現**  
Providing moistness not available with inorganic particles, and excellent feeling due to its spherical shape and smooth surface.
- **管理された森林から採取された原料を使用**  
Using of raw materials harvested from sustainably managed forests.

### 表面状態・真球度 STRUCTURE



### 光学特性 OPTICAL PROPERTY

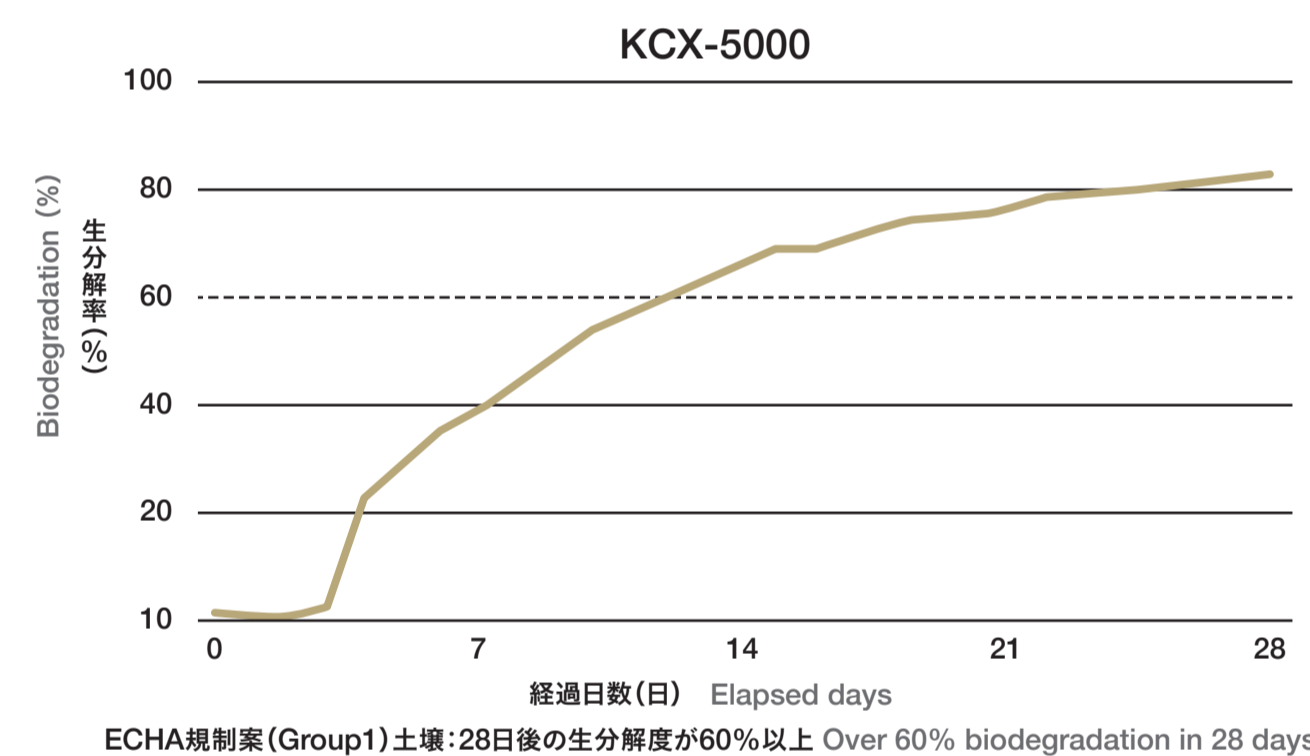


※試験方法: 変角光度計にて測定した再帰反射強度/拡散反射強度の数値を比較。  
Test Method: Comparison using retroreflectance and diffuse reflectance intensities measured with Goniophotometer

### 生分解性 BIODEGRADABILITY

100%天然素材でありながら、ECHA規制案Group1に分類される高い生分解性を確認済み。

Achieving high biodegradability classified as Group 1 in ECHA regulation proposal despite being 100% naturally derived materials.



※試験方法: OECD301F Test Method: Measured by OECD301F

製品名	Product	RUBLALEAF® KCX-5000
化粧品表示名称	INCI	セルロース Cellulose
中文INCI	China INCI	纤维素 (已使用化妆品原料目录 (2021年版) )
平均粒径	Average Particle Size	11µ
吸油量	Oil Absorption	65(ml/100g)
自然由来指数 (ISO16128)	Natural Origin Index	1
生分解性	Biodegradability	OECD301F試験で70%以上分解/28日間 Over 70% biodegradation in 28 days (OECD301F)

※本資料中のデータは所定の試験方法による測定値であり、実際の適用結果を保証するものではありません。  
The data in this material are measured values based on prescribed test methods and do not guarantee actual application results.

※製品仕様は予告なく変更となる場合があります。  
Product specifications are subject to change without notice.